

移动页面用户行为报告

1、加载

加载超过 5 秒就会有 74%的用户离开页面。



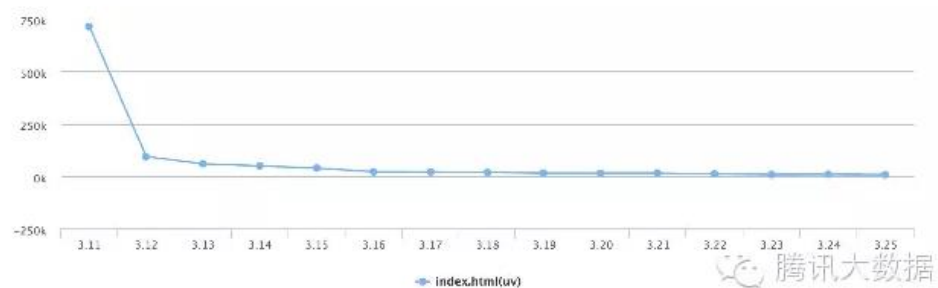
2、高峰期

中午 12 点左右和晚上 10 点左右是页面访问高峰期。



3、页面热度

通过用户口碑扩散的移动页面，其访问热度往往持续两天左右。



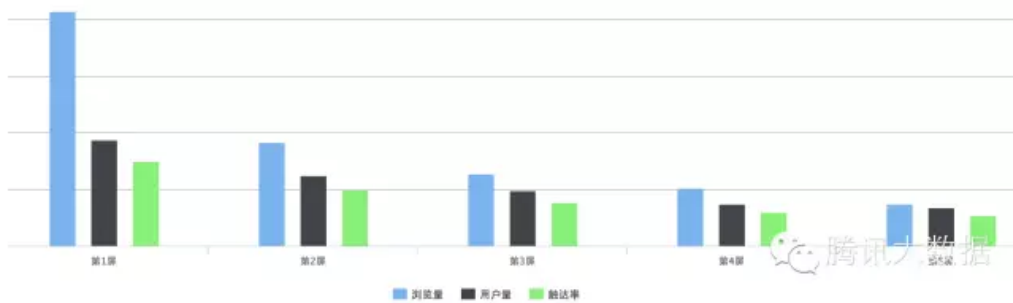
4、操作习惯

大多数用户习惯滑动切换，放置在左边的按钮点击率低。



5、流失率

用户随着页面层级的加深而不断流失，流失率在前几页最高。



6、流失率

输入行为或者复杂交互行为会导致用户流失。



7、转化率

由 H5 页面引导去下载 APP 的转化率平均值为 **11.3%**，最高值为 **36.6%**。

由 H5 页面引导去打开 APP 的转化率平均值为 **17.52%**，最高值为 **63.83%**。



8、分享率

H5 页面的分享率平均值为 3.93%，最高值为 22.39%。

(原数据：H5 页面的分享率平均值为 11.69%，最高值为 43.22%。

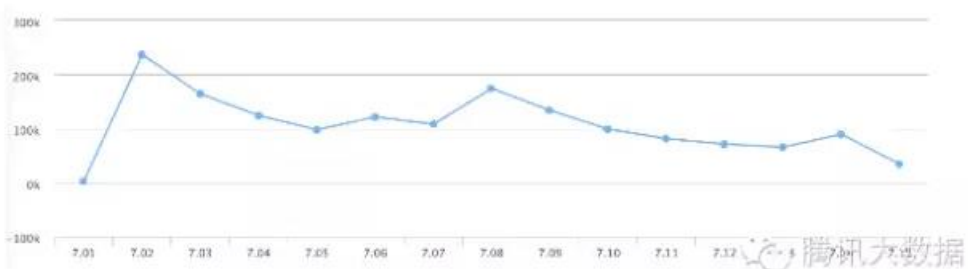
原数据是页面分享按钮点击率，现更新为微信/手 Q 右上角点击分享成功后收集的数据。)



腾讯大数据

9、页面寿命

长期、固定位置的资源投放可以延长移动页面生命周期。



腾讯大数据

10、停留时长

功能型页面的平均停留时间比展示型页面的平均停留时间长。



平均停留时长17.3秒

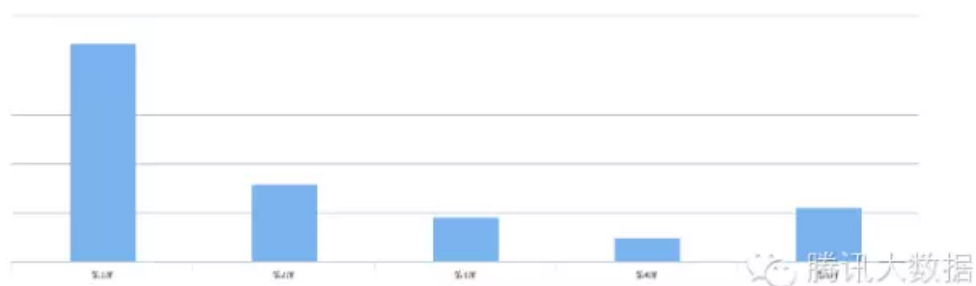


平均停留时长23.9秒

腾讯大数据

11、停留时长

页面首屏和最后一屏的平均停留时间比中间页面的平均停留时间长。



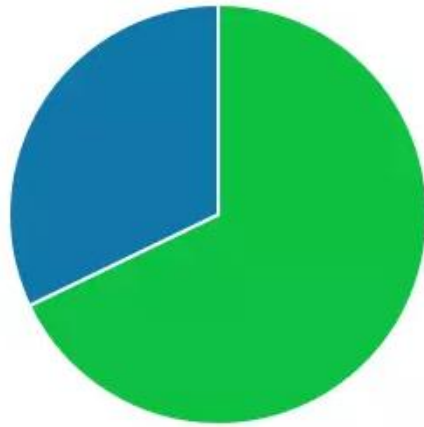
12、按钮点击

按钮摆放在第一屏的点击率最高，第二屏骤减，最后一屏回升。



13、按钮点击

同样功能的按钮，名字设置影响点击率。

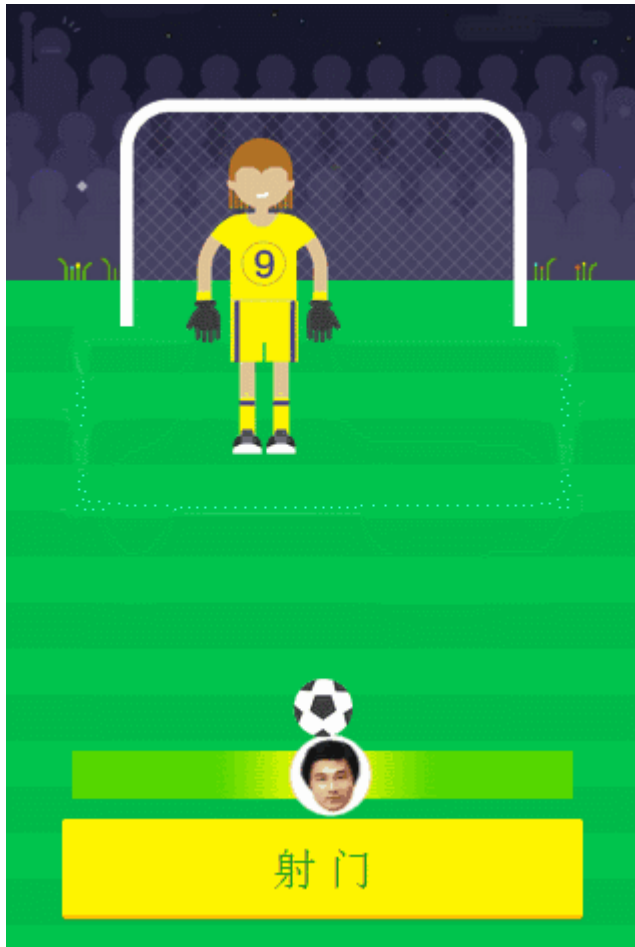


■ "前往领取" 6786 (67.9%)
■ "立即下载+下载游戏" 3214 (32.1%)

腾讯大数据

14、按钮点击

动画明显的元素更容易引起用户注意并点击。



15、页面提示

用户可能会忽略页面提示直接开始页面交互。



16、操作习惯

用户习惯沿用上一屏学习到的操作行为，如果当前操作不同，需要提示用户。

4. 如何酷跑也能浪?

小技巧 酷跑新角色, 水力井室带你浪。

一起跑出FUN!



摇一摇有惊喜!

腾讯大数据